



## 铁路运输安全监控解决方案

### THE RAILWAY TRANSPORT SAFETY MONITORING SOLUTION

应用于：铁路专业运输领域，以罐箱卫士、传感器、北斗/GPS 等为载体，提供全过程可视化运营解决方案。

#### ▶ 方案介绍

该方案主要以罐箱卫士、传感器、北斗/GPS 等为载体，对货物物流过程中的装备提供安全状态管理，为罐箱货物的安全运输、透明管理提供强大的技术支持，也为客户的资产管理和物流过程提供了重要的实时信息流基础，对货运安全监管具有重要作用。

#### ▶ 使用价值

- 实时采集各传感器状态信息并自动识别是否报警。
- 通过无线传输方式传输采集数据并上传至平台。
- 通过振动传感器确认上传频率并上传数据。
- 可选配太阳能供电方式高效，可持续节约企业运营成本。
- 超大容量电池实现超长时间待机，可连续使用 2-3 年。
- 基站定位与 GPS 定位相结合。



▶ 案例展示

铁龙罐箱智能监控项目

罐箱卫士是中集远望谷智能科技有限公司在深入、确切的把握用户需求的基础上自主研发的高性能、全新型的，针对铁路集装箱在途的位置、温度、门开关、阀泄漏等安全运输监测的智能终端产品，搭载后台监控管理系统，不仅可实时监测查看运输品的在途状态，还可进行异常报警、运力分配及数据收集统计。铁路运输安全监控解决方案的实施，彻底实现了货物在途运输供应链信息的透明化、全面化、实时化，为客户的资产管理和物流过程提供了重要的实时信息流基础，对货运安全监管具有重要作用。



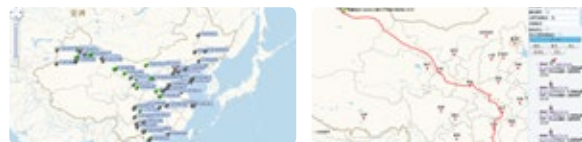
案例硬件装备



**数据处理：**采集相应传感器状态值，并能实现自动定位、自动报警。

**数据上传：**通过 GPRS 方式进行无线数据传输；上传的数据内容包括设备序列号、上传的检测值、上传的数据日期和时间、定位信息、箱体温度等；上传频率可配，根据数据传输频率状态自动识别是否报警。

案例软件系统



- 监控页面，用于控制铁路罐箱所在位置，使平台调度人员可以及时进行认证处理。
- 环境温度曲线、监测点温度曲线，用于监控环境及罐箱中货物的温度情况，便于了解货物（酒类、化学物品）在运输过程中因为温度导致的变质、损坏等情况。